

Betonin korjaustuotteet

Pohjusteet

Kapselointi

Tasoitteet

Vedeneristeet

Laattojen kiinnitys

Laattojen saumaus

Silikonit

Luonnonkivet

# PCI Elritan 100

Polyuretaanitiivistysmassa talonrakentamiseen liikuntasaumoihin

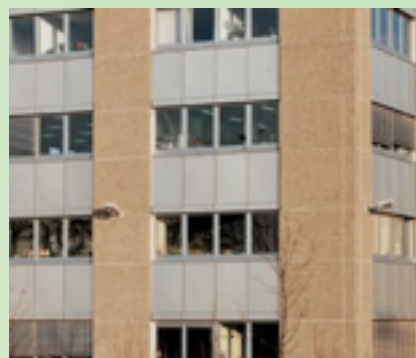


## Käyttökohteet

- Sisä- ja ulkokäyttöön
- Soveltuu pysty- ja vaakasuorille pinnoille
- Elastinen saumamassa liikuntasaumoihin.
- Metallirakenteiden saumauksiin, betonirakenteisiin, julkisivusaumoihin, puulle ja laastille/rappaukselle.

## Ominaisuudet ja edut

- Elastinen, venyvyys jopa 25% saumanleveydestä.
- Käyttölämpötila +5°C...+35°C.
- Lämpötilankesto -30°C...+80°C.
- Yksi komponenttinen, helppo levittää.
- Painumaton, soveltuu pysty- ja vaakasuorille pinnoille.
- Varma tarttuvuus lähes kaikille materiaaleille yhdessä PCI Elastoprimer -pohjustusaineen kanssa.
- Nopeasti sateenkestävä.
- Muodostaa tasaisen kuplattoman pinnan.
- Testattu standardin EN 15651 osan 1 mukaisesti.



Erittäin luotettava elastinen PCI Elritan 100 polyuretaanisaumamassa varmistaa liikuntasaumojen kestävän tiivistämisen.

Mitä hyvänsä oletkin rakentamassa, ja olipa ongelmasi mikä tahansa, BestLevel tarjoaa Sinulle älykkäitä ratkaisuja joiden avulla menestyksesi on taattu.

Me autamme sinua projektisi tuotekartoituksessa, määrälaskennassa ja tavaran hallinnassa. Koulutamme asentajat työmaalla ja huolehdimme, että tarvittava tieto on aina helposti saatavana.

# BestLevel

laatua yhdessä

# PCI Elritan100

## Tekniset tiedot

MATERIAALI	
<b>Materiaali</b>	polyuretaani, yksi komponentti
<b>Tiheys</b>	1,3 g/cm <sup>3</sup>
<b>Koostumus</b>	tahna
<b>Kovuusluokka A</b>	15 - 25
<b>Säilyvyys</b>	min. 12 kuukautta; varastoi kuivassa tilassa, ei pysyvää varastointia yli +30°C lämpötilassa

## Käyttökohde

MENEKKI	
seuraavasti, kun sauman tukinauha on asetettu paikoilleen:	
<b>Leveys x syvyys:</b>	<b>menekki</b>
Sauma 10 x 5 mm	50 ml/m
Sauma 15 x 7 mm	105 ml/m
Sauma 20 x 10 mm	200 ml/m
Sauma 25 x 13 mm	325 ml/m
Sauma 30 x 15 mm	450 ml/m
Sauma 35 x 18 mm	630 ml/m
RIITTÄVYYS	600 ml makkara riittää n.
Sauma 10 x 5 mm	12,0 m
Sauma 15 x 7 mm	5,7 m
Sauma 20 x 10 mm	3,0 m
Sauma 25 x 13 mm	1,8 m
Sauma 30 x 15 mm	1,3 m
Sauma 35 x 18 mm	0,9 m
KUIVUMISAJAT (+23°C lämpötilassa ja 50% suhteellisessa ilmankosteudessa) pohjustusaineen avoin aika* (standardin DIN EN 26 927 mukaisesti)	
– PCI Elastoprimer 110	n. 50 - 120 minuuttia
– PCI Elastoprimer 145	n. 35 - 240 minuuttia
– PCI ELASTOPRIMER 165N.	15 - 60 MINUUTTIA
* PCI Elastoprimerillä pohjustetut alustat on oltava pölyttömiä ja kuivia ennen kuin ne tiivistetään PCI Elritan 100:lla.	
Sateenkestävä	Välttömästi
Murtovenymä	25% sauman leveydestä
Työskentelylämpötila	+5 °C...+35 °C (alustan ja materiaalin lämpötila)
Nahkoittuminen*	n. 90 minuuttia
Kovettumisaika*	n. 1 - 2 mm/vrk
Lämpötilankestävyys	-30°C...+80°C

\*+23°C lämpötilassa ja 50% suhteellisessa kosteudessa. Korkeammat lämpötilat alentavat, matalammat lämpötilat pidentävät annettuja aikoja.



0074

PCI Augsburg GmbH  
Piccardstraße 11  
D-86159 Augsburg  
14  
DE0418/02

PCI Elritan 100 (DE0418/02) EN  
15651-1:2012

Tiivisteaineet ei-rakenteelliseen käyttöön liitoksissa rakennuksissa ja kävelykaduissa EN 15651-1 Type F EXT-INT CC Tiivisteaineet julkisivuelementeille, luokka 25 LM Käyttö: Menetelmä A Alusta: laasti M1 ilman pohjustinainetta

Palotekninen käyttövormin Korkeakidon vapautuminen vaarallinen

Luokka E

Anviotu ympäristön ja terveyden suhteen Virtausvauraus ≤ 3 mm Tiivisteuden menetykset ≤ 10 % Veto-ominaisuudet säilyvät jatke upotuksen jälkeen Lämpötila vedessä 23°C Veto-ominaisuudet -30°C ≤ 0,9 MPa Veto-ominaisuudet säilyvät jatke upotuksen jälkeen Lämpötila Kestävyys Lämpötila

**BestLevel**  
laatua yhdessä

# PCI Elritan100

## Taulukko pohjusteen valintaan alustan mukaan

Alusta	Pohjustusaine
Akryylilasi	165*
Alumiini, anodioksidoitu	0/145*
Alumiini, ei-anodioksidoitu	0/145*
Betoni	110*
Lyijy	0
Ruostumaton teräs V 2A/V 4A	145
Emali	0/145*
Kuitusementti	110*
Lasi	0/145*
Puu, lakattu	0/110
Puu, avoin kenno, lasipinnoitettu (Tarvitaan kaksi pohjustekerrosta.)	0/110
Hiekka-kalkkitiili	110
Keramiikka, lasitettu	0/145*
Keramiikka, lasittamaton, täysin poltettu	0/145*
Keramiikka, imukykyinen	0/145*
Tiili	0
Muoviprofiili, valmistettu Hostalit Z:stä	165*
Kupari	110
Linoleumi	145
Messinki	0/110/145*
Polystyreeni, karhennettu	0
Kevytbetoni	110*
Laasti (mineraali)	110
PVC, jäykkä	0/165
Pehmitetty PVC-kalvo (Trokal, Rhenofol, Delifol)	165
Kivitavaraputket, lasitetut / lasittamattomat	0/145
Tinapinnoitettu ohutlevy	0/110
Sinkki, sinkitty rauta	0/145

### Esimerkki:

110 = PCI Elastoprimer 0 = ei tarvita pohjustusainetta

R = ota yhteys PCI:n tekniseen asiakaspalveluun

\* = PCI Elastoprimer tarvitaan aina julkisivuihin ja/tai muihin ulkoisiin käyttökohteisiin DIN 18 540 mukaisesti.

**BestLevel**  
laatua yhdessä

## Alustan valmistelu

- Alustan on oltava puhdas, kuiva, rakenteellisesti ehjä ja vapaa pölystä, rasvasta ja muista jäännöksistä, jotka voivat haitata tarttuvuutta. Poista irtonaiset alueet ja korjaa tarvittaessa PCI Nanocret R2:lla. Teräsalustoilta tulee poistaa ruoste. Bitumi-jäännökset on poistettava tai hiottava pois kokonaan.
- Öljy ja rasva voidaan poistaa hyvin PCI Univerdünner yleisohenteella tai PCI Entöler öljynpoistajalla. Sauman taustaksi solukuminauha DIN-Polyband-standardilla DIN 18 540.
- Älä vahingoita taustanauhaa asennuksen aikana. (Älä käytä asennuksessa teräviä työkaluja).
- Suojaa sauman reunat likaantumislta suojateipillä.

## Pohjustus

- Imukykyiset alustat, kuten betoni, laasti, puu jne.
  - Pohjusta puhdistetut liitospinnat ennen saumamassan levittämistä PCI Elastoprimer 110:llä. Levitä pohjustusaine siveltimellä.
  - PCI Elritan 100:lla kuivumisaika min. 50 minuuttia ja max. 2 tuntia ennen PCI Elritan saumamassan asentamista
- PCI Elastoprimerilla pohjustetun alustan on oltava kuiva ja vapaa pölystä. Matalammat lämpötilat kasvattavat, korkeammat lämpötilat lyhentävät määriteltäviä kuivumisaikoja. Ei-imukykyiset alustat, kuten alumiini, ruostumaton teräs, galvanoitu teräs ja kupari

- Pohjusta kuivat liitospinnat PCI Elastoprimer 145:llä kerran.

Levitä pohjustusaine siveltimellä.

- PCI Elastoprimerilla 145:llä pohjustetun alustan on oltava kuiva ja vapaa pölystä. Matalat lämpötilat kasvattavat, korkeat lämpötilat lyhentävät määriteltäviä haihtumisaikoja.

## PCI Elritan 100:n levittäminen

PCI Elritan 100 voidaan levittää käyttämällä käsikäyttöisiä puristimia, jotka sopivat 600 ml:n makkaralle. (saatavana BestLevel Oy).

- Paina koko makkara puristimeen ja leikkaa makkaran "auki". Ruuvaa sitten puristimen kansi (kärjen kanssa) paikoilleen.
- Suosittelimme suojaamaan liitosreunat suojateipillä ennen tiivistämistä saadaksesi tasaisen rajauksen. Teippi on poistettava heti tiivistämisen jälkeen.

## Saumojen tiivistäminen

- PCI Elritan 100:a voidaan levittää vaaka- tai pystysuunnassa 35 mm saumanleveyteen saakka. Jos saumat ovat leveämpiä, levitä massa ensin sauman kummallekin puolelle ja tasaa lastalla varmistaaksesi riittävä tarttuminen. Täytä sitten sauma kokonaisuudessaan.
- Tasoita sauma tasoitustyökalulla, ja tasoita vielä tarvittaessa uudelleen alkoholittomalla tasoitusaineella (esim. PCI Glättmittel).



Liikuntasauaman tiivistäminen PCI Elritan 100:lla pesubetonijulkisivussa.



PCI Elritan 100:lla on hyvät, kutistumattomat ominaisuudet - jopa leveissä saumoissa.

**BestLevel**  
laatua yhdessä



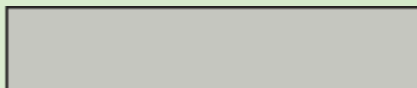
# PCI Elritan100

## Pakkauskoko ja värit

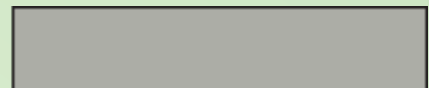
PCI Elritan 100		
600 ml makkara (yksi laatikko sisältää 15 makkaraa)		
Värit		varastonro.
Valkoinen		1945/0
Harmaa		1948/1
Betoninharmaa		1947/4
Sementinharmaa		1946/7
<i>Väri saattaa erästä riippuen hieman vaihdella.</i>		
		varastonro.
PCI Elastoprimer 110	1 l tölkki	1631/2
PCI Elastoprimer 145	250 ml pullo	1593/3
PCI Elastoprimer 165	250 ml pullo	1851/4
PCI Glättmittel	5 l muovikanisteri	1954/2
	1 l muovipullo	1967/2



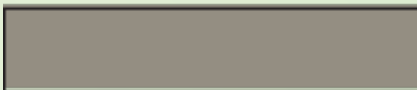
Valkoinen



Harmaa



Betoninharmaa



Sementinharmaa

### Huom

- Vain ammattikäyttöön.
- PCI Elritan 100 ei sovellu:
  - altistumiseen kemikaaleille
  - vedenalaisiin saumoihin (altaat)
  - kosketukseen elintarvikkeiden kanssa
  - luonnonkiville
- Ympäristövaikutukset (esim. UV-säteily) voivat vaikuttaa värisävyyhin, mutta värisävyn muutos ei vaikuta tuotteen ominaisuuksiin.
- Päälle maalattaessa; tarkista ensin yhteensopivuus..
- Suosittellemme suorittamaan testejä tai ottamaan yhteyttä PCI:n tekniseen asiakaspalveluun käytettäessä PCI Elritan 100:a käyttötarkoituksiin, joita ei ole kuvattu teknisissä tiedoissa.
- Katso teknisistä tiedoista nro. 201 PCI Elastoprimer PCI Elastoprimer 110:n, 145:n ja 165:n levitysohjeet/tekniset tiedot.
- Sopivia työkaluja saatavana BestLevel Oy:stä
- Puhdista työkalut ja likaantuneet sauman reunat välittömästi käytön jälkeen PCI Univerdünner-yleisohenteella
- Kun tuote on kovettunut, lika voidaan poistaa vain mekaanisesti.
- Säilyvyys min. 12 kuukautta; varastoi kuivassa, ei pysyvää varastointia yli +30°C
- Älä käytä alkoholia sisältäviä tasoitusaineita!
- Avoimet PCI Elastoprimer -pakkaukset on käytettävä 3 päivän kuluessa.
- Älä käytä samanaikaisesti materiaaleja, joista vapautuu amiineja (esim. silikonit tai epoksihartsijärjestelmät), koska PCI Elritan 100:n pinnalla saattaa esiintyä kovettumisvaikeuksia. Kovettuneena kaksi järjestelmää eivät enää vaikuta toisiinsa.

**BestLevel**  
laatua yhdessä

# PCI Elritan 100

## Suorituskykyilmoitus

Suorituskykyilmoituksen voi ladata pdf-tiedostona osoitteesta [www.bestlevel.fi](http://www.bestlevel.fi).

## Tietoa turvallisesta käytöstä

Vain ammattikäyttöön. Sisältää: difenyyylimetaanidi-isosyanaatti (MDI). Saattaa aiheuttaa allergisen reaktion. Saattaa aiheuttaa hengitettynä allergia- tai astmaoireita tai hengitysvaikeuksia. Vältettävä

pölyn hengittämistä. Jos ilmanvaihto on riittämätön, käytä hengityssuojainta.

HENGITETTYNÄ: Jos hengittäminen on vaikeaa, vie uhri raikkaaseen ilmaan lepäämään mukavassa asennossa

Hävitä sisältö/pakkaus vaarallisten aineiden jätteen mukana.

Giscode PU 50

Lisätietoja: katso PCI-käyttöturvallisuustiedote

## Palvelut arkkitehdeille ja suunnittelijoille

Autamme suunnittelijoita ja urakoitsijoita oikean tuotteen ja työtavan valitsemisessa. Ota yhteys BestLevel Oy:n myyntiin.

Työolot rakennustyömailla ja tuotteidemme käyttökohteet ovat erittäin monimuotoiset. Teknisissä tiedoissa voimme antaa vain yleisiä ohjeita tuotteidemme käytöstä. Nämä ovat meille tällä hetkellä käytettävissä olevien tietojen mukaisia. Arkkitehdit, insinöörit ja tuotteidemme käyttäjät ovat velvollisia tarkistamaan tuotteidemme soveltuvuuden ja mahdollisuuden käyttää niitä erityisiin käyttökohteisiin. Käyttökohteita varten, joita ei nimenomaisesti mainita teknisten tietojen kohdassa "Käyttökohteet", arkkitehdit, insinöörit ja tuotteidemme käyttäjät ovat velvollisia hankkimaan teknisiä neuvoja BestLevel Oy:ltä. Jos tuotetta käytetään teknisissä tiedoissa määritellyistä käyttökohteista poiketen ilman PCI:n neuvoja, tuotteen käyttäjä on vastuussa kaikista tuotteen käytöstä aiheutuvista menetyksistä tai vahingoista. Kaikkia teknisten tietojen mukaisia kuvia, piirustuksia, valokuvia, tietoja, olosuhteita, painoja jne. voidaan muuttaa ilman erillistä ilmoitusta, ja ne eivät edusta tuotteen sovitteja ominaisuuksia. Tuotteidemme vastaanottajat ovat velvollisia noudattamaan omistusoikeuttaan ja sovellettavia lakeja ja määräyksiä omalla vastuullaan. Jos näissä teknisissä tiedoissa viitataan muiden yritysten käyttämiin kauppanimiin, tällaiset viittaukset eivät edusta suositusta tällaisten tuotteiden käytölle eivätkä sulje pois muiden vertailukelpoisten tuotteiden käyttöä. Antamamme tiedot kuvaavat vain tuotteidemme ja palveluidemme ominaisuuksia eivätkä anna mitään takuita. Tarjoamiemme tietojen perusteella ei voida taata tuotteen erityisiä ominaisuuksia tai soveltuvuutta tiettyyn tarkoitukseen. Emme ole vastuussa tietomateriaalimme puutteellisista tai virheellisistä tiedoista, paitsi tahallisen toiminnan tai laiminlyönnin tai törkeän huolimattomuuden vuoksi. Tämä vastuuvapauslauseke ei vaikuta mihinkään Produkthaftungsgesetz-lain (tuotevastuulaki) mukaisiin vaatimuksiin.

Sertifioitu laadunhallintajärjestelmä

PCI Elritan® 100,

Viimeksi tarkistettu lokakuussa 2019

(Saksankielinen versio marraskuussa 2017)

Tämä versio kumoutuu uuden version ilmestyessä.

uusimman version löydät aina osoitteesta [www.pci-augsburg.de](http://www.pci-augsburg.de).

**BestLevel**  
*laatua yhdessä*